

厚革

Кожа

Cuero

Leder

Cuir

Leather

Cuoio

cattelan
italia

CAMPIONARIO CUOIO

厚革

Кожа

Cuero

Leder

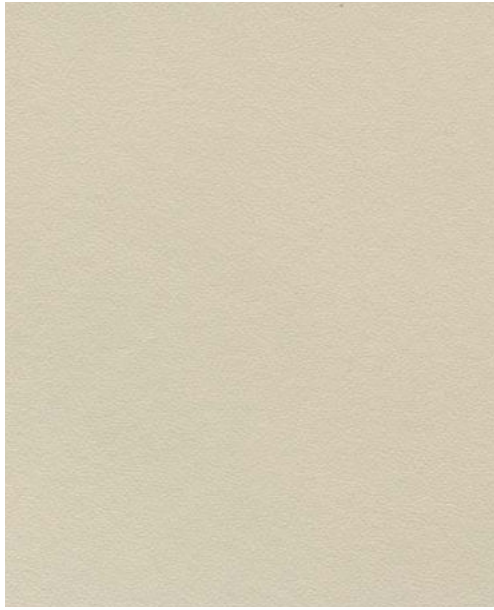
Cuir

Leather

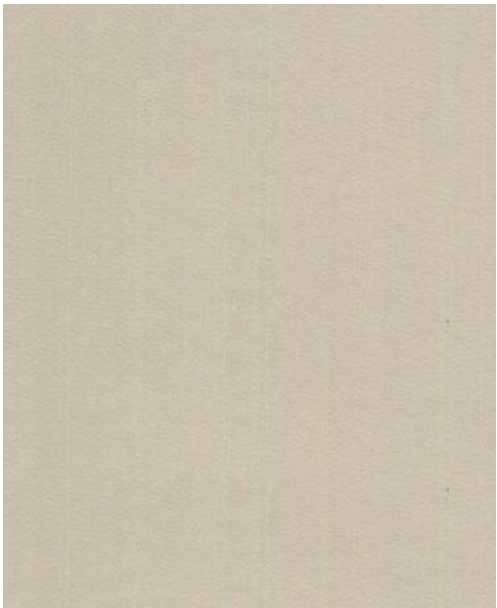
Cuoio



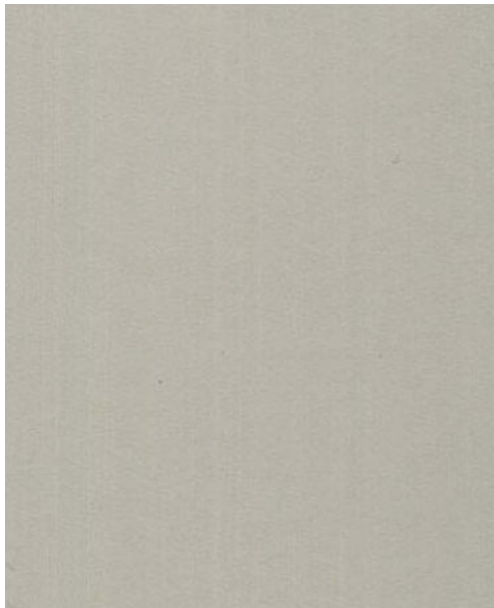
71 Bianco



97 Panna



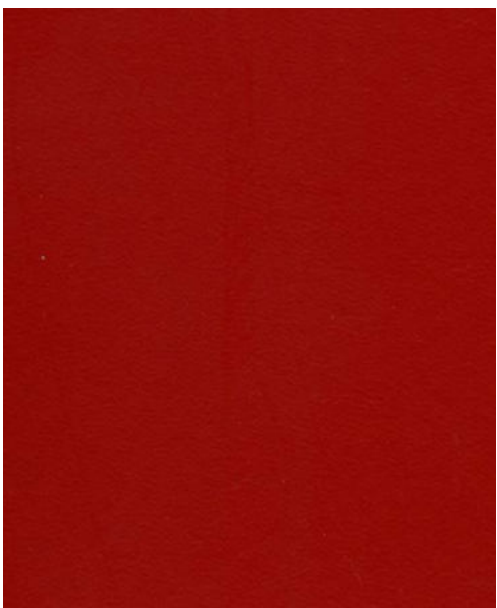
47 Oyster



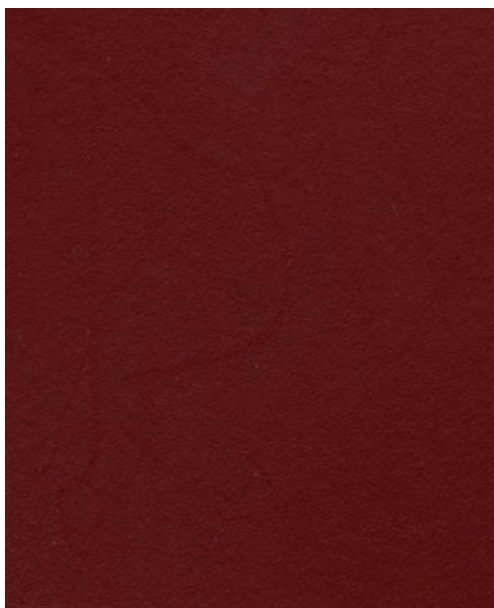
48 Lino



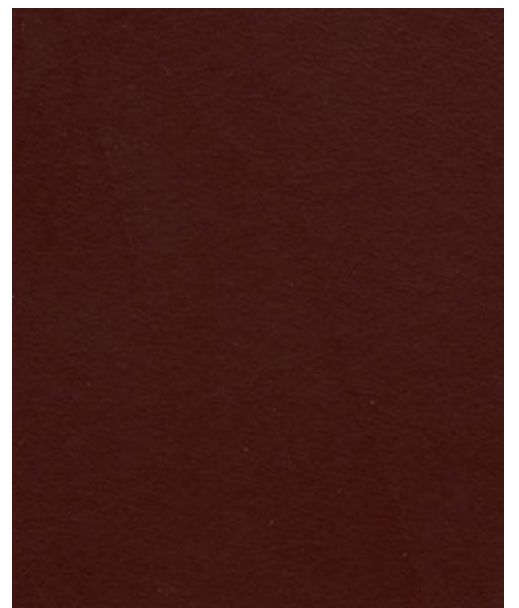
65 Ice



89 Rosso Corsa



76 Amaranto



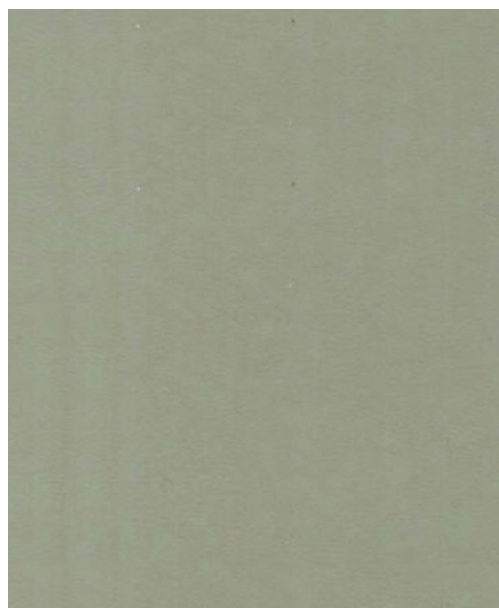
70 Bordeaux



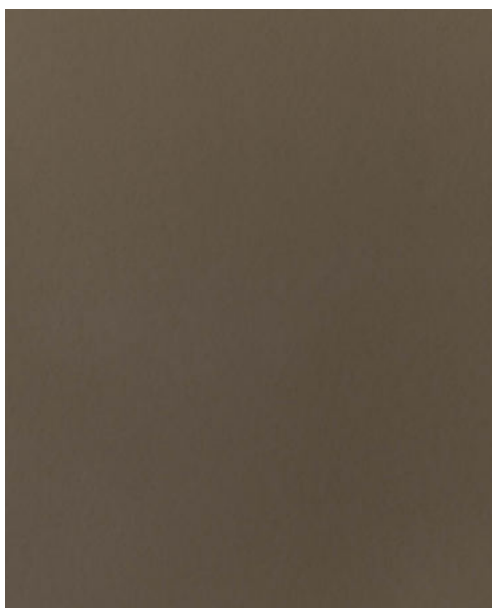
59 Canna di Fucile



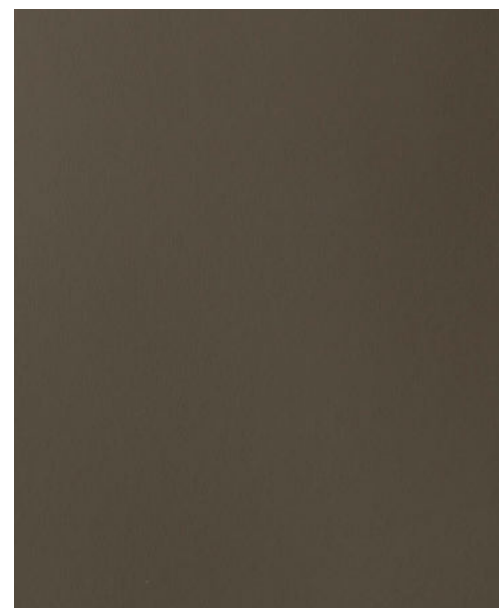
84 Bronzo



49 Cenere



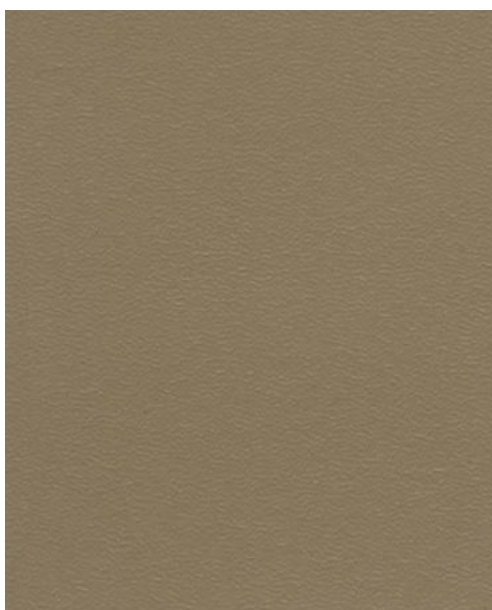
51 Castoro



83 Argilla



82 Cognac



50 Tortora



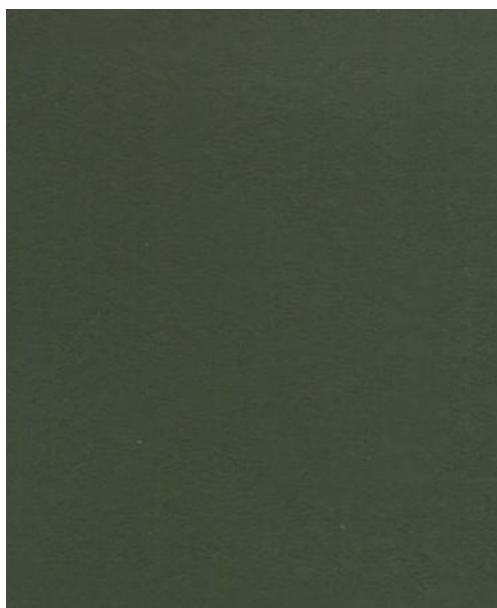
42 Fango



80 Ottanio



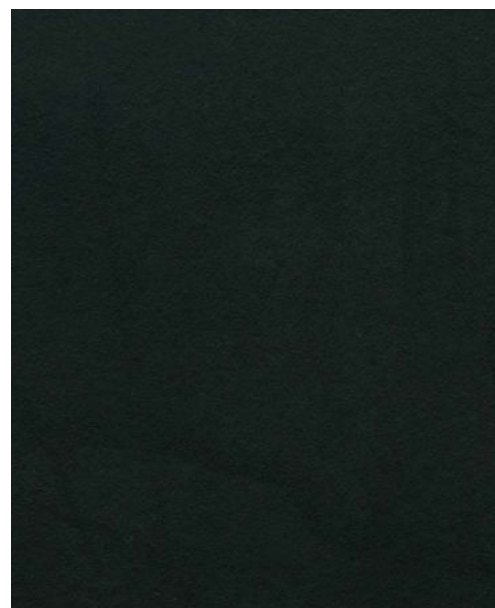
74 Capri



52 Smoke



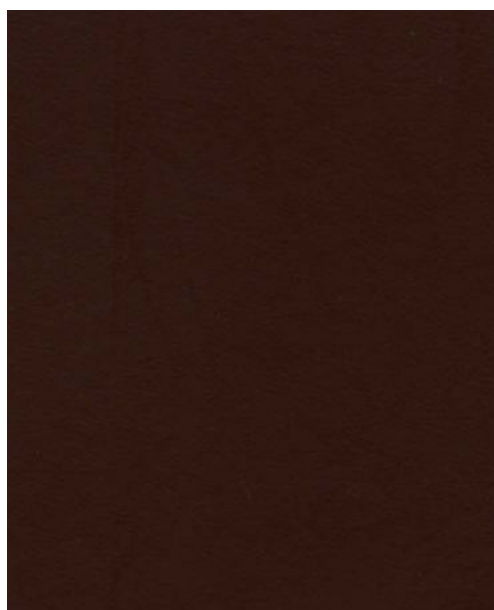
53 Ardesia



73 Nero



60 Bruno



88 Tabacco



91 Testa di Moro

it PULIZIA E MANUTENZIONE

Per la normale pulizia spolverare con un panno morbido e asciutto. Eventuali macchie si possono eliminare agendo con panno o cotone idrofilo umido e prodotti delicati per la pulizia quali sapone neutro o latte detergente. Solo per macchie più resistenti utilizzare prodotti specifici per la pelle. Asciugare immediatamente dopo il trattamento. Non usare mai prodotti abrasivi o aggressivi quali solventi, smacchiatori (esempio alcool). Non usare mai il vapore. Non utilizzare i prodotti per la pulizia delle scarpe. In ogni caso, ogni volta che si utilizza un prodotto nuovo per la pulizia, applicare in una zona "nascosta" per verificarne l'efficacia ed evitare il danneggiamento di zone "visibili".

ATTENZIONE

Pur nelle tolleranze d'uso, il prodotto finito può presentare variazioni di colore rispetto ai campioni forniti.

en CLEANING AND MAINTENANCE

Dust with a soft and dry cloth for the normal cleaning. Any stains can be treated and removed with a wet cloth or cotton wool and with delicate products for the cleaning like neutral soap or cleansing milk. Only for more resistant stains use specific products for the soft leather. Dry immediately after treatment. Never use abrasive or aggressive products like solvents, stain removers (i.e. alcohol). Never steam it. Don't use shoe cleaning products. In any case, every time that a new product is used for the cleaning, apply it in a "hidden" area to test its effectiveness and to avoid damages where more visible.

ATTENTION

Within the use tolerance, the finished product may vary in colour compared to our samples.

de LEDERPFLEGE

Prinzipiell sind Ledermöbel sehr einfach zu pflegen. Es genügt, wenn sie mit einem weichen Tuch abgestaubt werden. Flecken und stärkere Verschmutzungen lassen sich mit etwas

Feinwaschmittel im Wasser behandeln. Die behandelte Stelle muss mit einem sauberen Tuch nachgerieben werden. Nach der Reinigung sollte das Leder mit einem Pflegemittel wie etwa einer Ledermilch oder einem Lederschaum behandelt werden. Es wird empfohlen, auf natürliche Weise zu trocknen. Unbedingt die Nähe von Wärmebestrahlung oder Dampf vermeiden. Keine Lösungsmittelhaltigen Produkte wie Terpentin, Fleckenentferner, Benzin, Bohnerwachs, Schuhcreme etc. verwenden. Da jedes Material anders reagiert, ist es wichtig, die Reinigung immer erst an einer nicht gut sichtbaren Stelle auszuprobieren.

ACHTUNG

Das Endprodukt kann im Vergleich zu den hier wiedergegebenen Mustern andere Farbnuancen haben, die aber innerhalb der üblichen Toleranzen bleiben.

fr NETTOYAGE ET ENTRETIEN DU CUIR

Entretien courant avec un chiffon doux et sec. Pour toute tache, utiliser un chiffon doux et humide ou du coton, avec du savon neutre ou du lait de toilette. Sécher immédiatement après avec un chiffon doux. Pour les taches résistantes, utiliser un produit spécifique au cuir. Ne jamais utiliser de produit -abrasif-solvant - vapeur ou cirage pour chaussures. Avant l'utilisation de n'importe quel produit, toujours effectuer un test dans un endroit non visible.

ATTENTION

Tout en respectant les tolérances d'usage, le produit fini peut présenter des variations de couleurs par rapport aux échantillons.

es LIMPIEZA Y MANTENIMIENTO

Para su limpieza, utilizar un paño de algodón seco. Para otras manchas, utilizar un paño o algodón idrofilo mojado con jabon neutro o detergente en crema. Solo para manchas mas dificiles, emplear productos especificos para la piel. Secar inmediatamente despues del tratamiento. Nunca utilizar productos abrasivos, como los disolventes, quitamanchas (poe ejemplo el alcohol). Nunca utilizar el vapor. Nunca utilizar productos para la limpieza de los zapatos. En todo caso, cada vez que se utiliza un producto nuevo para la limpieza, aplicarlo en una zona que "no se vea", para poder verificar la eficacia y de este manera se puede evitar de dañar partes que estan "a la Vista".

ATTENCION

En las tolerancias de uso, el producto acabado puede presentar variaciones de color y veteado respecto a las muestras suministradas.

рус РЕКОМЕНДАЦИИ ПО УХОДУ

При уходе за мебелью вытирать пыль сухой мягкой тряпкой. При появлении пятен протирать мокрой тряпкой или гигроскопической ватой и деликатными чистящими и средствами: нейтральным мылом или чистящим молочком. Использовать специальные средства для кожи только для устойчивых пятен, после нанесения сразу вытереть насухо.

Не использовать абразивные или агрессивные средства, растворители и пятновыводитель (например, алкоголь). Не использовать пар. Не использовать средства для чистки обуви. В каждом случае использования нового средства для чистки необходимо опробовать его на незаметной части поверхности, чтобы проверить его эффективность и избежать повреждения видимых зон.

Внимание

Конечные изделия могут иметь отличия от предоставленных образцов, т.к. выполнены из натуральных материалов.

CATTELANITALIA.COM

